

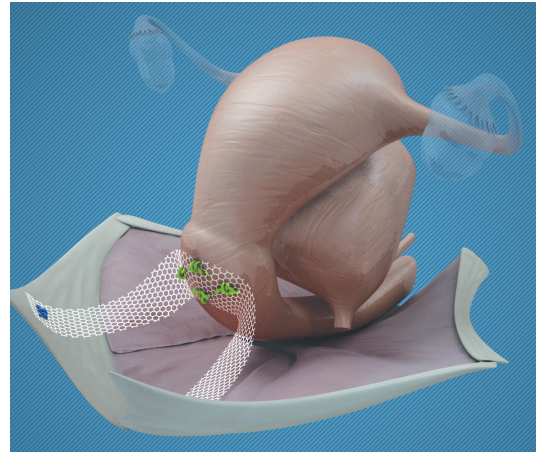
Bilateral Sacrospinous Colposuspension.

Dwustronna fixacja kikuta pochwy.
Logiczny rozwój techniki Amreich-Richtera poprzez
mocowanie do więzadeł kolcowo-krzyżowych przy użyciu
narzędzia i-Stitch.

BSC Mesh

Implant BSC (BSC = Bilateral Sacrospinous Colposuspension) został stworzony celem odtworzenia naturalnych powiązań anatomicznych w obrębie sklepienia pochwy. Pozwala na odtworzenie niefunkcjonujących więzadeł pomiędzy pochwą a więzadłem kolcowo-krzyżowym.

Minimum materiału obcego - Maksimum naturalnej korekcji
Implant BSC wykonany jest z ultralekkiego materiału i ma tylko 3cm² powierzchni, co minimalizuje ilość obcego materiału w organizmie. Heksagonalne utkanie siatki zapewnia izoelastyczność materiału pozwalającą na znakomite ułożenie implantu. Wysoka porowatość pozwala na łatwe przetrwanie implantu. Powyższe cechy zapewniają elastyczne połączenie pomiędzy pochwą a więzadłami odtwarzające stosunki anatomiczne w obrębie dna miednicy. Jednocześnie miękkość i elastyczność materiału zabezpieczają przed erozją i procesami zapalnymi.



Szerokie spektrum wskazań - Implant BSC może być stosowany w różnych sytuacjach w połączeniu z innymi procedurami naprawczymi.

Pewna fiksacja przy użyciu narzędzia i-Stitch

Wielorazowe narzędzie i-Stitch, wraz z różnymi rodzajami ładunków (wchłaniające, niewchłaniające) pozwala na bezpieczną i pewną fiksację implantów do różnych struktur dna miednicy, które normalnie wymagają głębokiej preparacji.

Różne kształty zakończenia instrumentu i-Stitch ułatwiają mocowanie ładunków zarówno w pozycji górnej jak i dolnej.

Różne kolory ładunków pozwalają na zachowanie porządku w polu operacyjnym i łatwą identyfikację.

BSC Mesh implant: minimalnie inwazyjna i maksymalnie efektywna technika naprawy defektów dna miednicy. Minimalne nacięcie (tylko na szerokość palców operatora) wraz z minimalną masą i powierzchnią implantu, jak i krótkim czasem procedury, pozwala na uznanie implantu BSC Mesh za minimalnie inwazyjny system reperacji defektów dna miednicy u kobiet.

Order Code	Product	Technical Details
BSC5001	BSC Mesh PP 0 Siatka monofilamentowa wraz ładunkami i-Stitch do fiksacji w operacjach naprawy defektów miednicy. 1x Siatka 2x Ładunek i-Stitch	Implant -siatka w kształcie litery "C", monofilamentowa, polipropylenowa. Porowatość - 93% Gramatura - 21g/m ² Opakowanie - 1 sterylny implant, 2 x ładunek niewchłaniający i-Stich.

A.M.I. Headquarters:

A.M.I. GmbH
Im Letten 1
6800 Feldkirch . Austria
t +43 5522 90505-0
f +43 5522 90505-4006
e info@ami.at
www.ami.at



A.M.I.[®]